

## COMO INSTALAR MATLAB R2007 EN WINDOWS 7

A continuación presentaré dos opciones para la instalación de MatLab R2007 en Windows7:

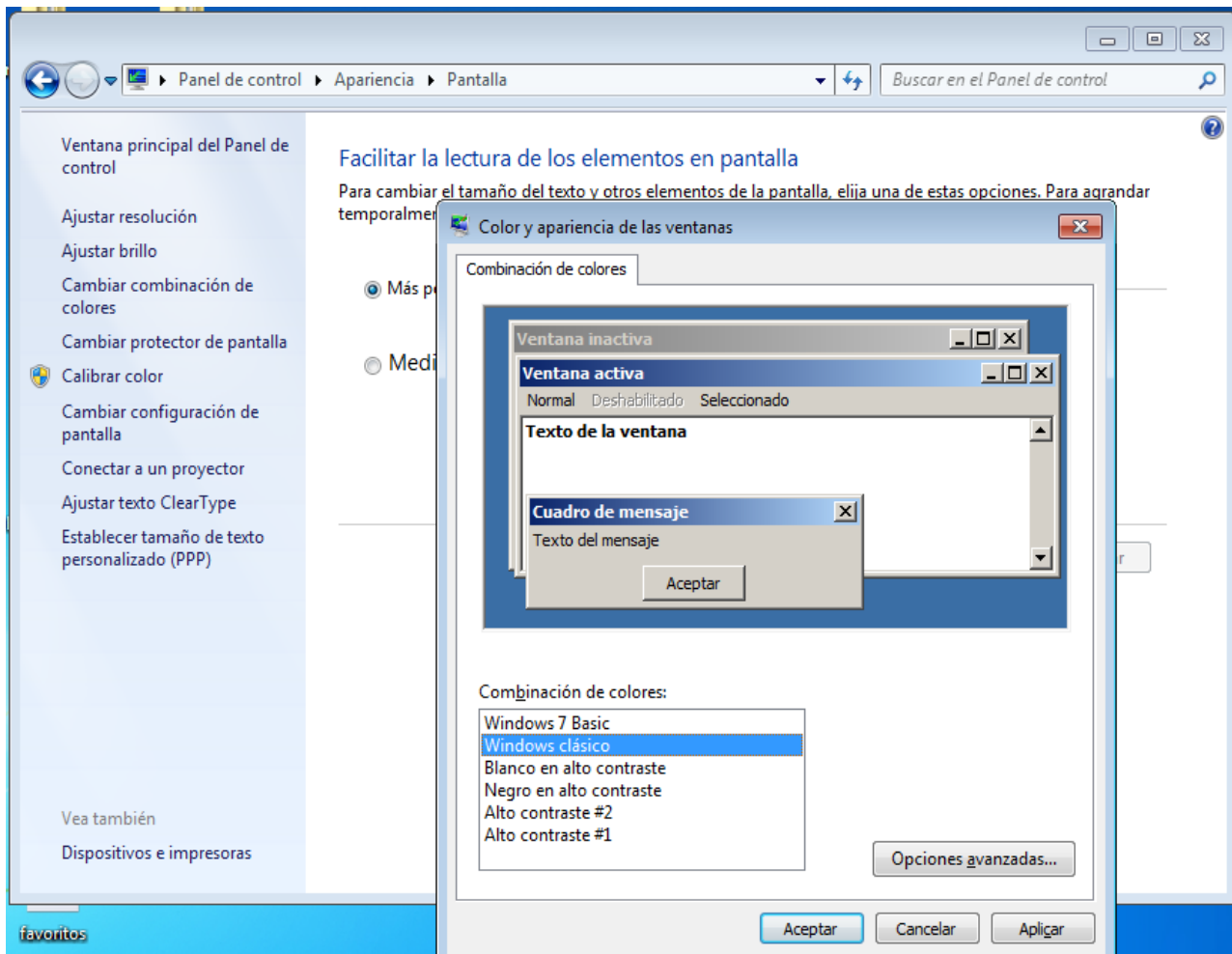
### Opción 1.

Entrar al dvd, darle click derecho al archivo setup.exe, y ejecutar el troubleshoot compability. En muchos casos esto nos configurará el instalador para ejecutarlo correctamente e instalar sin problemas.

### Opción 2.

En esta opción, antes de instalar el programa trabajaremos con la configuración de Windows 7:

1. Antes de abrir el instalador de MatLab, vamos a pasar el modo gráfico de Windows 7, al clásico de Windows, para esto le damos click derecho al escritorio, personalizar, y allí elegimos Windows clásico. Si no se encuentra la opción señalada, se puede entrar desde el panel de control=>apariciencia=>pantalla=>cambiar combinación de colores, y aquí ya se puede cambiar la apariencia a Windows Clásico, (ver imagen para ambos casos)

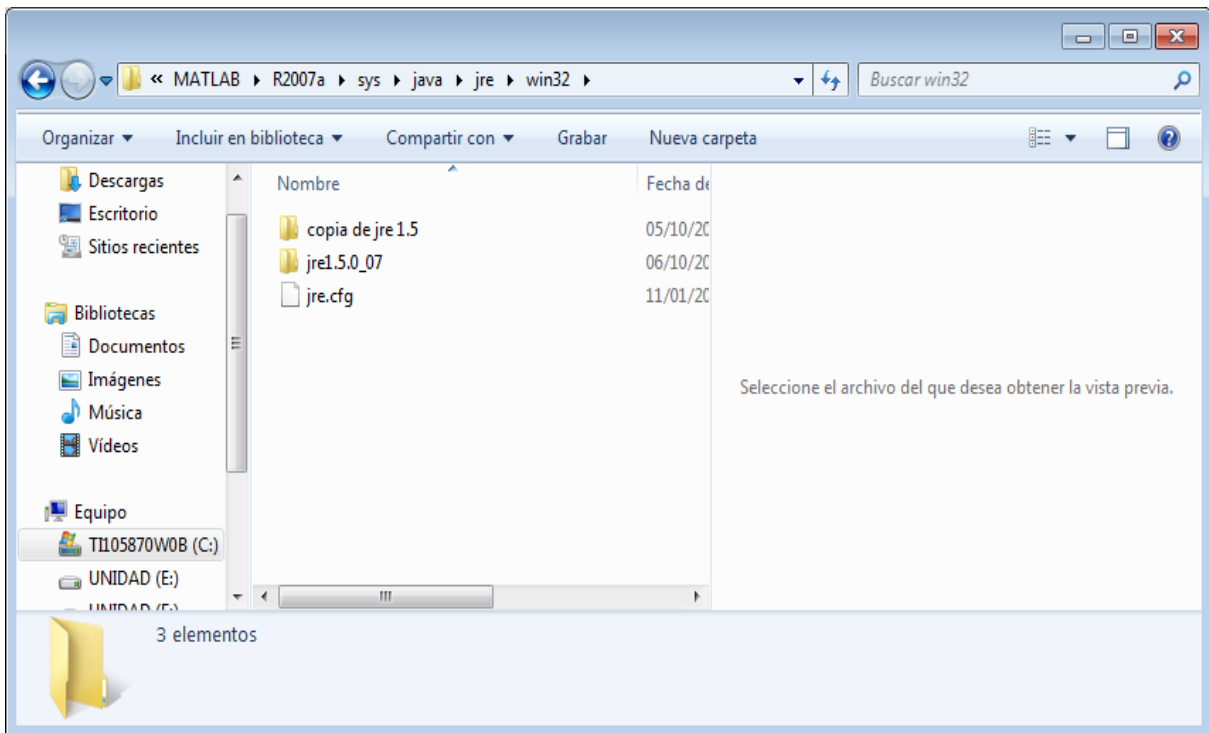


- Después de hacer esto el instalador de MatLab correrá normalmente y podremos instalar MatLab como siempre lo hemos hecho.

Sin embargo una vez que está instalado MatLab, solo funcionará si Windows está con la apariencia en modo clásico, pero si vuelves a activar la apariencia de Windows 7 el programa no funcionará.

Para solucionar este problema se deben seguir los siguientes pasos luego de la instalación:

- Primero descargamos e instalamos el JRE6 que es el que usa Windows 7.
- Ir a la siguiente ruta. **C:\Archivos de programa\java**, allí se encuentra una carpeta con el nombre **jre6**, o similar, copiar esa carpeta.
- Luego ir a **C:\Archivos de Programa\MATLAB\R2007a\sys\java\jre\win32** aquí encontraremos una carpeta llamada **jre1.5.0\_07**, con el objetivo de hacer una copia de seguridad renombramos esta carpeta con cualquier nombre no importa, (ver imagen):
- Ahora aquí mismo pegamos la carpeta que copiamos hace un momento y la renombramos con **jre1.5.0\_07**, (ver imagen):



Con esto queda solucionado el problema, y podemos usar MatLab sin ningún inconveniente en Windows 7.